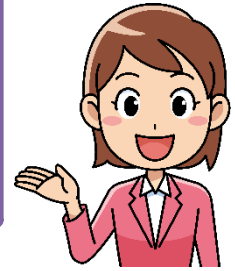


## 「ことばの教室」教室説明会のご案内

# こんなご心配は ありませんか？



### 発音が気になる

- ・発音に誤りがある  
〔サルをタル〕  
〔ツミキをチュミチ〕
- ・発音がはっきりしない
- ・年齢よりも幼い発音をする
- ・声が鼻にかかる、かすれている

### きこえが気になる

- ・聞き返し、聞き誤り、聞き落としがある
- ・片方の耳を近づける
- ・呼びかけても返事が遅い
- ・テレビなどの音が大きい

### 言葉の発達が心配

- ・言葉の数が少ない
- ・言葉が繋がらない
- ・読み書きが苦手である
- ・あまり話さない
- ・やりとりがうまくできない

### 言葉を繰り返したり、伸ばしたり、つまったりする

- ・「ぼ、ぼ、ぼくね」（繰り返す）
- ・「ぼ—くね」（伸ばす）
- ・「。。。。。ぼくね」（つまる）
- ・話すときに身体に力が入る

府中第一小学校ことばの教室では、下記のように「教室説明会」を行います。事前申し込み等は必要ありませんので、直接ご来校ください。

なお、お子さんの様子は見られませんので、保護者のみでお越しください。

**日 時** 令和4年8月30日（火）9：00～12：00  
（受付は11：30まで）

**内 容** 個別相談（お一人15分程度）

\*当日は、マスクの着用をお願いいたします。

\*相談と相談の間に、消毒・換気を行います。

\*「ことばの教室」概要説明、施設紹介はホームページに掲載してありますので、そちらをご覧ください。

\*人数によっては、当日の相談をお受けできない場合があります。