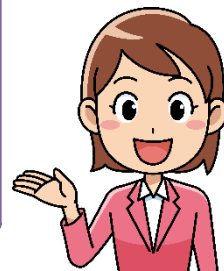


「ことばの教室」教室説明会のご案内

こんなご心配は ありませんか？



発音が気になる

- ・発音に誤りがある
〔サルをタル〕
〔ツミキをチュミチ〕
- ・発音がはっきりしない
- ・年齢よりも幼い発音をする
- ・声が鼻にかかる、かすれている

きこえが気になる

- ・聞き返し、聞き誤り、聞き落としがある
- ・片方の耳を近づける
- ・呼びかけても返事が遅い
- ・テレビなどの音が大きい

言葉の発達が心配

- ・言葉の数が少ない
- ・言葉が繋がらない
- ・読み書きが苦手である
- ・あまり話さない
- ・やりとりがうまくできない

言葉を繰り返したり、伸ばしたり、つまったりする

- ・「ぼ、ぼ、ぼくね」（繰り返す）
- ・「ぼ—くね」（伸ばす）
- ・「。。。。。ぼくね」（つまる）
- ・話すときに身体に力が入る

府中第一小学校ことばの教室では、下記のように「教室説明会」を行います。事前申し込み等は必要ありませんので、直接ご来校ください。

なお、お子さんの様子は見られませんので、保護者のみでお越しください。

日 時 令和3年6月19日（土）9：00～12：00
（受付は11：30まで）

内 容 個別相談（お一人15分程度）

*当日は、マスクの着用をお願いいたします。

*相談と相談の間に、消毒・換気を行います。

*「ことばの教室」概要説明、施設紹介はホームページに掲載してありますので、そちらをご覧ください。

*人数によっては、当日の相談をお受けできない場合があります。